

CS 3500 Intraoraler Scanner

Mobiles, intraorales Scannen in Echtfarben ohne Pulver

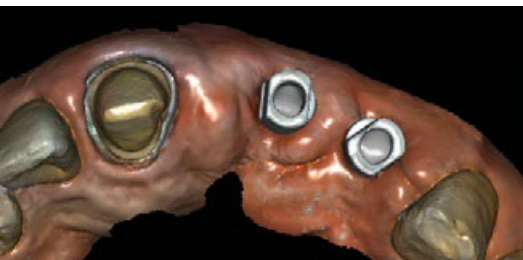
Der CS 3500 vereint Patientenkomfort mit klinischer Flexibilität und ermöglicht dem behandelnden Arzt die schnelle Aufnahme digitaler Abdrücke. Der CS 3500 ist einfach zu bedienen und fügt sich nahtlos in den Arbeitsablauf jeder Praxis ein.

Funktionen und Vorteile

- Herausragende Präzision für hochauflösende 2D-Aufnahmen und 3D-Scans in Farbe
- 3D-Präparationsgrenzen-Werkzeug - für die genaue Markierung und entsprechende Anpassung der Präparationsgrenze
- Schneller Aufnahmemodus
- Innovatives Farbindikationssystem, das den Benutzer bei der Erfassung der Daten während des Bildaufnahmeprozesses unterstützt
- Keine Puderung oder Befeuchtung der Zahnoberfläche erforderlich. Dies ermöglicht schnellere Scanvorgänge und einen wesentlich höheren Patientenkomfort
- Keine externe Heizvorrichtung erforderlich, um ein Beschlagen des Spiegels während der Bildaufnahme zu vermeiden.
- Mit einem dünnen Scannerkopf und verschiedenen Aufsätzen für einen hohen Patientenkomfort.
- Beeindruckende durchschnittliche Genauigkeit von 30 µm und einer Bildauflösung von 1.024 x 768 Pixel
- Direkter USB-Anschluss an PC oder Laptop, kein Wagen erforderlich

Technische Daten

Sensortechnik	Effektive Pixel: 1,3 Megapixel
Auflösung	Standbild: 1024 x 768 Pixel Video: 640 x 480 Pixel
Genauigkeit	30 µm (durchschnittliche Genauigkeit)
Beleuchtung	Vierfarbige LEDs: Gelb, Blau, Grün, UV
Sichtfeld	16 x 12 mm mit normaler Spitze 12 x 9 mm mit zusätzlicher kleiner Spitze
Kabellänge	2,5 m
Tiefenschärfe	-2 bis +13 mm
Digitale Verbindung	Schnelle USB 2.0-Schnittstelle
Maße ohne Kabel	245 x 37 x 62 mm
Gewicht	295 g



DENTAL DEPOT
SPÖRRER

Gültig bis zum 31.12.2016

Carestream
DENTAL

Excellence Dealer



Angebotspreis:

(UVP: 24.999,00 €)

nur 17.499,00 €

Referenzpraxen gesucht!

Haben Sie Interesse Referenzpraxis zu werden,
fragen Sie uns nach den attraktiven Sonderkonditionen.

CS 3600 Intraoral Scanner

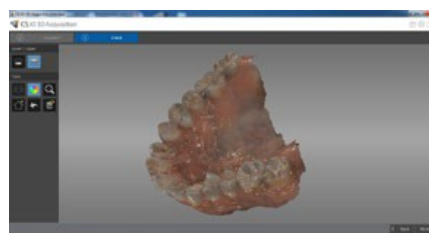
Funktionen und Vorteile

- Das kontinuierliche Highspeed-Scannen ermöglicht eine schnelle, einfache und effiziente Benutzererfahrung.
- Das intelligente Abgleichsystem ermöglicht dem Benutzer, jederzeit fehlende Daten in einem beliebigen Bereich zu vervollständigen.
- Dank der Funktion zur Überprüfung des Scanverlaufs können Sie während eines Scanvorgangs nach Bedarf zurückgehen, um den Scan zu überprüfen sowie überschüssiges Gewebe und nicht übereinstimmende Daten zu entfernen, um einen genaueren digitalen Abdruck zu erhalten.
- Es gibt ein breites Anwendungsspektrum mit dedizierten Workflows für Restaurationen, Orthodontie und Implantate.
- Eine intuitive Benutzeroberfläche mit Schritt-für-Schritt-Anleitung und in der Software integrierten Beschreibungen vereinfacht die Umstellung auf einen digitalen Workflow.
- Autoklavierbare, wiederverwendbare Spitzen in zwei untereinander austauschbaren Versionen optimieren die Ergonomie und erfüllen durch eine flexible Auswahl verschiedenste klinische Anforderungen und Benutzervorgaben.
- Präzise HD-3D-Farb-Scans liefern eine herausragende Bildqualität mit lebendigen Farben und Detailreichtum. Die so entstehenden visuell ansprechenden Bilder verbessern und vereinfachen die Fallüberprüfung, Analyse und Kommunikation zwischen Ärzten, überweisenden Ärzten und Laboren.
- Das offene Scansystem bietet höchste Flexibilität durch den Export von standardisierten Daten im .STL und .PLY Format, ohne zusätzliche Kosten. Die Scandaten können nach belieben an ein Labor Ihrer Wahl gesendet werden oder direkt an eine Fräsmaschine übergeben werden.



Technische Daten

Sensortechnik	1/2 CMOS
Beleuchtung	LEDs: Bernstein, Blau, Grün
Sichtfeld	13 x 13 mm
Tiefenschärfe	-2 bis + 12 mm
Anti-Beschlag-Technologie	Aktiv beheizte Spitze, Nicht-Beschlag-Betrieb gewährleistet, wenn intraoral verwendet
Kabellänge	2,7 m (1,8 m + 0,9 m)
Digitale Verbindung	USB 2.0 High Speed
Maße ohne Kabel	220 x 38 x 58 mm
Gewicht	326 g
Handstück	Eingang 12 V / 2 A
Power-Box	75 x 21 x 21 mm Eingang 12 V / 2 A Ausgabe: 12 V / 2 A
Adapter	Eingang: 100-240 V 50/60 Hz, 600 mA Ausgabe: 12 V / 2 A



Angebotspreis:

(UVP: 34.999,00 €)

nur 28.999,00 €

Alle Preise in € zzgl. der am Tag der Lieferung gültigen Mehrwertsteuer.

Lieferfähigkeit des Herstellers Voraussetzung.

Für Druckfehler keine Haftung – Irrtum vorbehalten.

Aktionspreise sind nicht mit anderen Aktionen kombinierbar.

Abbildungen beinhalten Sonderzubehör.

Es gelten unsere Allgemeinen Geschäftsbedingungen.

Dental-Depot * R. Spörrer e.K.* Ludwig-Hüttner-Str. 19 * 95679 Waldershof



0 92 31 / 7 14 79

FAX: 0 92 31 / 97 21 28